

Nieuwbouw Noorderkeerkring

Nieuwsbrief november 2025



Plegt-Vos
info@plegt-vos.nl

088 5886000

Bij calamiteiten:
088 3450687

Woonforte
service@woonforte.nl

(0172) 418 518

Wat een mooie stappen zijn er weer gezet sinds onze laatste nieuwsbrief! De warmtebronnen en de funderingspalen zijn geboord en de wapening voor de betonconstructie wordt volop gevlochten. Het fundament krijgt vorm. Nog even, en dan worden de eerste betonnen balken gestort. Een mooie mijlpaal richting de feestdagen.

Achter de schermen blijven we in overleg met onze partners van Prodeba, Rivierduinen en de gemeente. Samen willen we ervoor zorgen dat wat hier verrijst meer wordt dan alleen stenen en staal. We bouwen aan een gemeenschap. Een plek waar mensen met én zonder zorgbehoefte straks naast elkaar wonen, elkaar ontmoeten en prettig samenleven.

Het hart van het nieuwe woongebouw is straks de grote gemeenschappelijke binnentuin. Dit zal een plek zijn om samen te komen, te praten, te lachen of gewoon even te genieten van de zon.

Fijne buurt om in te wonen

In een tijd waarin een fijne, betaalbare woning niet vanzelfsprekend is, voelt het extra goed om hier samen iets moois te realiseren. Met elkaar maken we een plek waar bewoners straks fijn kunnen wonen! In een mooi gebouw dat staat in een sterke buurt waar iedereen prettig thuis kan komen.

Voor nu wens ik u alvast fijne feestdagen en een mooi nieuw jaar vol verbinding en vertrouwen!

Armagan Koksall
Projectleider
Woonforte

Voortgang nieuwbouw Noorderkeerring

De werklieden van Plegt-Vos en hun onderaannemers zitten niet stil. Dagelijks wordt er hard gewerkt en dat is ook voor u als omwonende goed zichtbaar. U hoeft niets te missen: via de bouwapp én via regelmatige nieuwsbrieven houden we u netjes op de hoogte van de verschillende stappen op de bouwplaats.

Een nieuwe blikvanger: de torenkraan

Deze week komt de torenkraan naar de bouwlocatie aan de Noorderkeerring. De torenkraan is een indrukwekkend gevaarte dat de komende tijd gaat helpen om zware materialen soepel op hun plek te krijgen.

Vlechtwerk, beton en funderingen: het echte vakwerk

Op de bouwplaats wordt momenteel volop gevlochten. Dat klinkt bijna creatief, maar dit vlechtwerk van staal vormt straks de ruggengraat van het gebouw. Het zorgt ervoor dat alle krachten uit het bouwwerk worden overgebracht naar de grond. Daarna wordt het beton gestort en krijgen de funderingen hun definitieve vorm. Deze fase loopt nog door tot en met januari 2026.

Begane-grondvloeren in aantocht

In december begint de aannemer met het leggen van de eerste begane-grondvloeren. Als alles volgens plan verloopt, liggen in februari alle vloeren op hun plek, en worden de contouren van het toekomstig gebouw zichtbaar.

Wist u dat ...?

Op de bouwplaats staan overal emmers op z'n kop. Een voorbijganger vroeg zich laatst verbaasd af waarom dat zo is en dat begrijpen we, het ziet er een beetje eigenaardig uit.

Maar er zit een heel praktische reden achter.

Onder deze emmers bevinden zich de afgezaagde punten van de wapeningsstaven. Dit zijn stalen staven die in de funderingspalen worden verwerkt om het beton te versterken. Deze staven zorgen ervoor dat het fundament stevig blijft en de constructie later de juiste draagkracht heeft.

Als de palen in de grond zijn gezet en de staven tijdelijk boven het maaiveld uitsteken, blijven er scherpe punten zichtbaar.

Bij werkzaamheden op een drukke bouwplaats kan iemand hier gemakkelijk over struikelen of erop vallen. Om dat risico te voorkomen, worden de omhoogstekende wapeningsstaven afgedekt met een omgekeerde emmer. Een eenvoudige maatregel, maar zeer effectief voor de veiligheid op de bouwplaats.

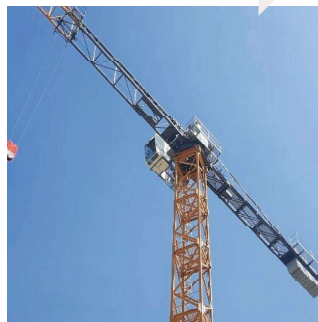
Update van werkzaamheden



Ontgraven van bouwput is klaar. De funderingspalen zijn op de juiste hoogte afgehakt.



De voorbereidingen voor betonstorten zijn in volle gang.



De torenkraan komt eraan.